

# ぽかぽか通信

NO. 15 (2009. 1)

発行 いるまファミリー・サポート・センター

会員の皆様におかれましては、お元気で新年のスタートをお迎えでしょうか？2009年も皆様の温かいお気持ちで、地域にますます『ファミサポの輪』が広がりますよう、ご理解とご協力をお願い致します。これから本格的な寒さとなりますね。インフルエンザの流行や冷たい風が吹いたり雪が降ったり…と、厳しい季節になりますが、会員の皆様も体調管理には充分気をつけてお過ごしくださいね。会員さんの元気が一番です！！

今年もどうぞよろしく  
お願いします



## H20年9月 会員研修会 (視覚障害の理解とブラインドウォーク体験)



視覚障害についてのお話



室内でアイマスクを体験



五感をフルに使います



今年度実施済みの事業です。どれも好評でした！！

## H20年11月 提供会員研修会 (クリスマスリース製作と交流会)



手作業しながら交流会



手より口が動いている？



可愛いリースの完成です

## H20年12月 全体交流会 (劇団風の子による観劇会)



劇団風の子の皆さん



皆、目がくぎづけです



親子で一緒に大笑い



## 新しい仲間が増えました



今回は保育ありの  
講習会でした。



『久しぶりに勉強したわ！！』

10月8日（水）～16日（木）に行われた提供会員講習会では、新たに提供会員さん9名、両方会員さん8名が登録されました。講習会の間のお子さんの保育は、先輩の提供会員さん達がお手伝いしてくれました。



『ママが終わるまで遊んでいようね。』

## ほっとタイムでボランティア体験

託児ボランティアとして、児童センターのほっとタイムに参加することができます。お子さんと直接ふれあう機会になり、サポート活動の自信がつかれます。新しい提供会員さんも参加してくれました。1月28日、2月25日にも予定されています。ふるってご参加くださいね。



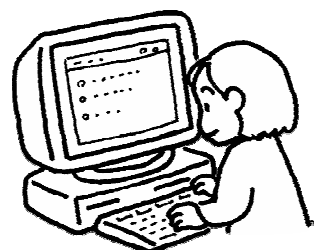
## 生涯学習フェスティバル

12月7日（日）第14回いるま生涯学習フェスティバルに参加し、児童センター遊戯室で楽しく工作をしました。当日は、大妻女子大学のボランティアのお姉さんたちと一緒に、「紙コプター」や「くるくる魔法のバトン」を作って遊びました。たくさんの可愛い笑顔に出会えました。

### ★ホームページとブログをみてくださいませんか？★

入間市社会福祉協議会のホームページの中に、ファミサポの様々な活動の様子を掲載しています。行事報告もありますので、是非アクセスしてみてください。パソコンは苦手だわ・・・という方も、ご家族に頼んで是非ご覧ください。ご自分が載っていてビックリかも？！

アドレス <http://www.iruma-shakyo.or.jp/>



## 地区交流会に遊びにきてね

げいじゅつか  
～ ぼくもわたしも芸術家 ～

サブ・リーダーさんを中心に、今年も楽しい**地区交流会**の準備をすすめています。今年度は各地区共通のテーマで、今流行の『ちぎり絵』を企画しました。お子さんから大人まで一緒に楽しみ、素敵なオリジナル作品を作りましょう！！どの地区に参加していただいても構いません。ご近所のお友達も誘って是非遊びに来てください。詳しくは、同封の別紙（ひまわり色）地区交流会のご案内をご覧ください。

地区名	開催日	時間	場所
西武地区	2月7日（土）	10:00～11:45	西武公民館
東金子地区	2月7日（土）	10:00～11:45	東金子公民館
藤沢地区	2月14日（土）	10:00～11:45	藤沢公民館
宮寺・二本木・金子地区	2月21日（土）	10:00～11:30	二本木公民館
豊岡地区	2月28日（土）	10:00～11:45	市民活動センター

## 援助活動 Q&A



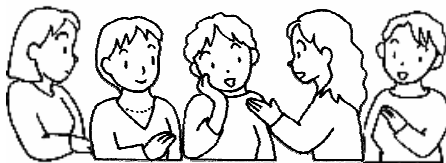
**Q.** お迎えに来たお母さんに『お疲れ様。お茶でもいかがですか？』とお誘いしたら、なかなか帰ろうとしません。ほんのお茶一杯のつもりなのですが、その日は後の予定があったのでちょっと困ってしまいました…。



**A.** いつも忙しいお母さん。たまには提供会員さんとゆっくりお話したい時もありますよね。でも、提供会員さんにもご都合があります。事前に『今日はおしゃべりしていてもいいですか？』と聞いてからにしましょうね。

**アドバイザーより**…提供会員さんとのおしゃべりは、お母さんにとってリフレッシュになっているのですね。いつもあたたかく接して下さる提供会員さん、ありがとうございます。

困った時は一人で悩まず、あきらめず、センターに気軽にお電話ください。



**道路交通法**が改正されて平成20年6月から後部座席でもシートベルトの着用が義務化され、自転車でも幼児のヘルメット着用が努力義務となりました。

ファミサポの活動では、保育所や学童・習い事の送迎などに車を使うことも多いかと思います。基本的に車の使用・管理責任は提供会員さんにありますので充分気をつけてください。

雪の日など悪天候の日には公共の交通機関を利用するなど、安全なサポートをしていただくために、今後とも利用会員さんのご理解とご協力をお願い致します。

# ファミサポ日記

イラスト／手塚治子



子どもも楽しくママも安心ね!



## もしインフルエンザになってしまったら..

サポートのお約束をしていますが、インフルエンザやウイルス性胃腸炎など、感染力が強く会員さん同士でうつってしまう病気と診断された場合はサポートすることはできません。お互い様の気持ちで、ご理解をお願いします。



## 年に1度は研修会に参加しましょう (行事予定①)

1月の会員研修会は、児童福祉課の職員の方にお話をさせていただきます。提供会員さんにはもちろん、現在子育て中の利用会員・両方会員さんにもとても参考になるお話ですので、是非ご参加ください。詳しくは案内はがきをご覧くださいね。

## 提供会員さん大募集!! (行事予定②~④)

今年度最後の提供会員講習会が1月29日から始まります。入間市でファミサポの輪がますます広がるよう、提供会員さんがたくさん増えることを願っています。ご近所やお友達に是非声かけをお願いします。一緒に仲間を増やしましょう!

## 楽しい工作のお手伝いしませんか? (行事予定⑤)

今年も第6回健康福祉センターまつりに参加します。2階のおやこ保健部門で毎年恒例の楽しい工作をします。たくさんの親子の方と直接触れ合ういい機会になりますよ。当日、お手伝いして下さるボランティアさんを募集します。参加できる時間だけでOKです。詳しくはセンターまで。

これからの行事予定	
月 日	内 容
① 1月27日 (火)	会員研修会~入間市の児童福祉について~
② 1月29日 (木)	提供会員講習会 (市報12月15日号掲載)
③ 1月30日 (金)	申込み締切1月19日 (月)
④ 2月 4日 (水)	事前説明会1月22日 (木) 14:00~15:00
⑤ 2月 7・14・21・28日 (土)	地区交流会 ~ぼくもわたしも <sup>げいじゅつか</sup> 芸術家~
⑥ 3月 8日 (日)	健康福祉センターまつり 10:00~15:00

※行事予定⑤については、前のページをご覧くださいね。

## 問合せ・申込み先

## いるまファミリー・サポート・センター

〒358-0003 (入間市社会福祉協議会内)

入間市豊岡4-2-2

TEL 2964-2666 FAX 2963-1072

<http://www.iruma-shakyo.or.jp>

e-mail:famisapo@iruma-shakyo.or.jp

